

Un environnement propre est notre priorité absolue.

Allez-vous nous aider à contribuer à un environnement plus propre en recyclant les couches ?

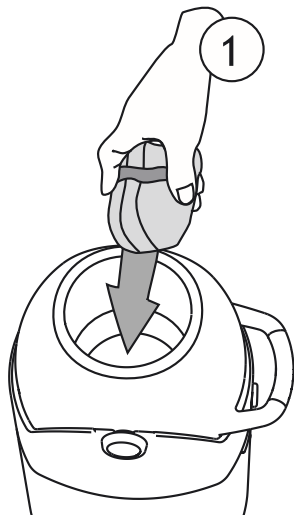
Pour vous, les couches sales sont un déchet dont vous souhaitez vous débarrasser le plus rapidement possible, mais pour nous, elles sont une source de matières premières précieuses.

Lorsque vous changez votre bébé, vous souhaitez mettre les couches usagées dans notre seau à couches ? Vous pouvez littéralement refuser les couches !

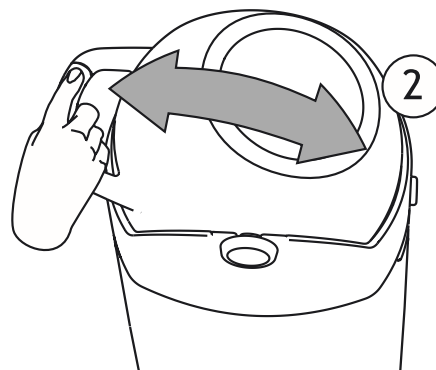
Verschoon veille à ce que ces couches soient amenées à Nimègue où elles sont recyclées selon des techniques modernes en de nouveaux produits tels que des granulés de plastique, du biogaz et du fumier.

C'est si facile :

*Placez la couche dans le haut du seau*



*Tourner le dessus avec la poignée*



Lorsque vous jetez vos déchets, gardez les points suivants à l'esprit :

## Autorisé dans la poubelle

- Couches
- Pantalons à couches
- Pantalon de pyjama
- Couches de natation
- Lingettes pour bébés
- Sac de couches bébé

## NON autorisé dans la poubelle

- Gants
- Des gants de toilette
- Serviettes hygiéniques, tampons, etc.
- Emballages, pots ou tubes
- Déchets de stomie
- Autres déchets

Vous pouvez déposer les déchets restants dans les poubelles adaptées.



Scannez le code ou allez sur <https://link.verschoon.nl/infosheet>  
Pour plus d'informations sur le recyclage des couches.

Vous pouvez également visiter ce site Web pour une consultation sans engagement  
Pour récupérer les couches usagées à votre domicile.